



AZETYLEN-
GRUBENLAMPEN
UND
LATERNEN

F. HERMANN HESSE KG.
NORNBERG

F. HERMANN & CO. K. G. HERMANN & CO. K. G.



Herse-Extrakt

Azetylen-Grubenlampen

und

Laternen

Die Grubenlampen sind von uns in der neuesten Ausführung hergestellt worden. Sie sind leicht zu bedienen und geben ein sehr helles Licht. Die Laternen sind ebenfalls in der neuesten Ausführung hergestellt worden. Sie sind leicht zu bedienen und geben ein sehr helles Licht.

Die Grubenlampen sind von uns in der neuesten Ausführung hergestellt worden. Sie sind leicht zu bedienen und geben ein sehr helles Licht. Die Laternen sind ebenfalls in der neuesten Ausführung hergestellt worden. Sie sind leicht zu bedienen und geben ein sehr helles Licht.

Die Grubenlampen sind von uns in der neuesten Ausführung hergestellt worden. Sie sind leicht zu bedienen und geben ein sehr helles Licht. Die Laternen sind ebenfalls in der neuesten Ausführung hergestellt worden. Sie sind leicht zu bedienen und geben ein sehr helles Licht.

Die Grubenlampen sind von uns in der neuesten Ausführung hergestellt worden. Sie sind leicht zu bedienen und geben ein sehr helles Licht. Die Laternen sind ebenfalls in der neuesten Ausführung hergestellt worden. Sie sind leicht zu bedienen und geben ein sehr helles Licht.

Die Grubenlampen sind von uns in der neuesten Ausführung hergestellt worden. Sie sind leicht zu bedienen und geben ein sehr helles Licht. Die Laternen sind ebenfalls in der neuesten Ausführung hergestellt worden. Sie sind leicht zu bedienen und geben ein sehr helles Licht.

Die Grubenlampen sind von uns in der neuesten Ausführung hergestellt worden. Sie sind leicht zu bedienen und geben ein sehr helles Licht. Die Laternen sind ebenfalls in der neuesten Ausführung hergestellt worden. Sie sind leicht zu bedienen und geben ein sehr helles Licht.

F. HERMANN HESE KG.

METALLWARENFABRIK · NÜRNBERG

Regensburger Straße 32 · Fernsprecher 4 62 96

Gründungsjahr 1908

Drahtanschrift: Hesse Metallwaren Nürnberg · Postscheckkonto: Amt Nürnberg 3489

Hesse - Erzeugnisse

schätzt man seit jeher wegen ihrer sinnvollen Konstruktion und gediegenen Arbeit. Sie sind die Zuverlässigkeit selbst und das Hesse-Zeichen auf dem jeweiligen Stück ist einer ausdrücklichen schriftlichen Garantie gleich!

Bei Bestellungen beachten Sie bitte die **Bezugsbedingungen**.

Die **Preise** sind freibleibend und gelten ab Werk, ohne Verpackung. Erfüllungsort für Lieferung und Zahlung ist Nürnberg. Gerichtsstand ist Nürnberg.

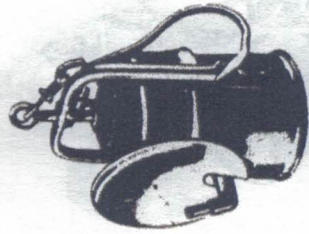
Die **Rechnungen** sind innerhalb 30 Tagen zahlbar. An uns unbekannte Besteller liefern wir nur gegen Voreinsendung des Betrages oder gegen Nachnahme.

Der **Versand** erfolgt auf Rechnung und Gefahr des Bestellers. Für Beschädigungen während der Beförderung kommen wir nicht auf. Die Verpackung erfolgt in sorgfältigster Weise, so daß Schäden nur durch fahrlässige Behandlung der Güter entstehen können. Bahnkisten werden zum Selbstkostenpreis berechnet und bei sofortiger und frachtfreier Rücksendung in gutem Zustande mit $\frac{1}{2}$ des angesetzten Betrages gutgeschrieben. Postmäßige Verpackung wird nicht zurückgenommen.

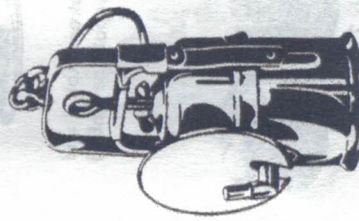
Die **genannten Lieferzeiten** sind unverbindlich. Außerhalb unseres Verschuldens liegende Hinderungsgründe berechtigen uns, die Lieferungsvereinbarungen teilweise oder ganz aufzuheben. Die von unseren Vertretern sowie alle von uns aufgenommenen Aufträge sind erst rechtsverbindlich, wenn sie schriftlich von uns bestätigt sind.

Die **Waren** bleiben bis zur vollständigen Bezahlung unser Eigentum.

Berechtigte Beanstandungen finden beste und sachgemäße Erledigung, wenn sie innerhalb 8 Tagen nach Empfang der Ware zu unserer Kenntnis gelangen.



Nr. 111/2



Nr. 115/2

Offene Azetylen- Grubenlampen mit Schraub-Bügelverschluss

Die schräge Stellung des Brenners bewirkt, daß auch genügend Licht nach unten fällt.

Nr. 111/2	Nr. 115/2
10-12	10-12
0,220	0,220
135	135
1000	1,300
Stahl	Stahl

Brenndauer	ca. Stunden
Karbidverbrauch	kg
Höhe ohne Bügel	mm
Gewicht	kg
Ausführung	

Azetylen-Grubenlampe



Nr. 166

Der Vorteil dieser Lampe ist schnelle, erneute Brennbereitschaft nach Aufbrauch der ersten Karbidmenge in der Patrone (Abb. 1). Der Lochdeckel braucht nur an Stelle des Verschlussdeckels auf die Reservepatrone (Abb. 2 und 3) gesteckt und diese in die Lampe eingesetzt zu werden.

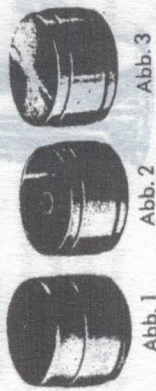


Abb. 1

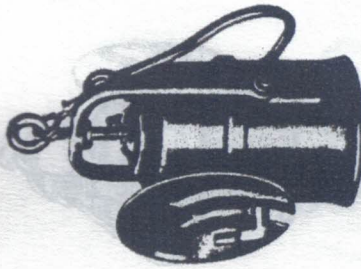
Abb. 2

Abb. 3

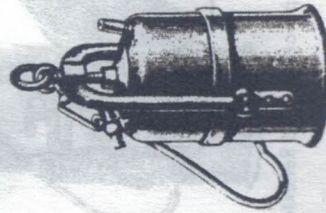
Brenndauer	ca. Stunden	Nr. 166
Karbidverbrauch	kg	10-12
Höhe	mm	0,220
Gewicht	kg	135
Ausführung		1,400
		Stahl

Offene Azetylen-Grubenlampen

mit Schraub-Bügelverschluss



Nr. 111/3



Nr. 112/3

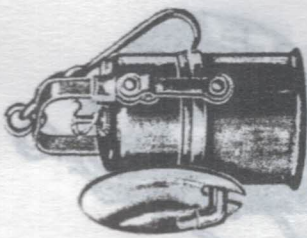
Brenner oben

Diese beiden Lampen sind äußerst kräftig ausgeführt, daher auch für Tunnelbauten und Schachtarbeiten geeignet.

Brenndauer	ca. Stunden	Nr. 111/3	Nr. 112/3
Karbidverbrauch	kg	9-10	9-10
Höhe ohne Bügel	mm	0,220	0,220
Gewicht	kg	130	130
Ausführung		1,100	1,000
		Stahl	Stahl

**Offene
Azetylen-
Grubenlampen**

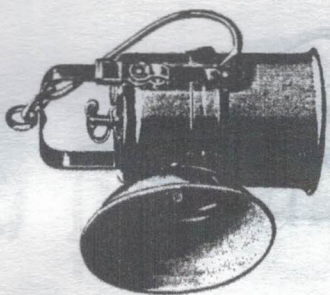
mit Gelenk-Bügelverschluss



Nr. 132/1
Nr. 132/3
Nr. 153/1

Der Gelenk-Bügelverschluss ermöglicht schnelles Entleeren und Füllen des Karbidbehälters.

Die Lampe Nr. 153/1 wird auch mit Messingboden im Wasserbehälter geliefert. Die Bestellnummer hierfür ist Nr. 153/1-04.



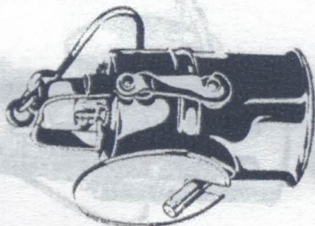
Nr. 165

mit parabolischem Reflektor

	Nr. 132/1	Nr. 132/3	Nr. 153/1	Nr. 165
Brenndauer	10 - 12	5 - 6	10 - 12	10 - 12
Karbidverbrauch	0,220	0,180	0,220	0,220
Höhe mit Bügel	195	175	195	195
Gewicht	1,100	0,750	1,000	1,100
Ausführung	Messing	Messing	Stahl	Messing

**Offene
Azetylen-
Grubenlampe**

mit Gelenk-Bügelverschluss



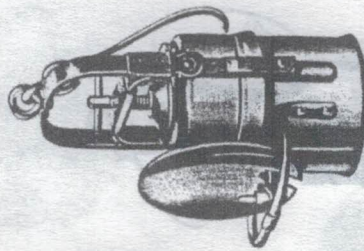
Nr. 183

Ausführung: Stahl, mit Messingboden im Wasserbehälter, mit Klappfüßel mit schrägsteheendem Brenntäger und Brennerschutzhölse.

	Nr. 183
Brenndauer	10 - 12
Karbidverbrauch	0,220
Höhe mit Bügel	195
Gewicht	1,000

**Offene
Azetylen-
Grubenlampe**

mit Schutzbügel



Nr. 167/2

Der Brenner wird durch den Schutzbügel gegen Stoß und Fall gut geschützt.

Brenndauer
Karbidgebrauch
Höhe ohne Bügel
Gewicht
Ausführung

Nr. 167/2

ca. Stunden
kg
mm
kg

10-12
0,220
135
1,350
Stahl

**Azetylen-
Hurlampen**

Leuchtkraft ca. 10000 Lumen



Nr. 135

Einfache Konstruktion - Saubere und gediegene Ausführung - Geringer Karbidverbrauch - Große Leuchtkraft.

Die am Bergmannshut oder der Bergmannsmütze befestigten Lampen erlauben mit beiden Händen freizu arbeiten. Der Lichtschein strahlt stets in der Blickrichtung.



Nr. 177

Brenndauer
Karbidgebrauch
Höhe ohne Bügel
Gewicht
Ausführung

ca. Stunden
kg
mm
kg

Nr. 135

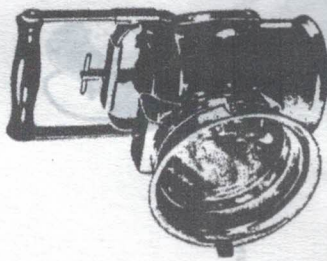
5
0,060
90
0,250
Stahl

Nr. 177

5
0,060
90
0,250
Stahl

Azetylenlampen

mit geschlossenen Gehäusen
und Glasschelben



Nr. 156/1

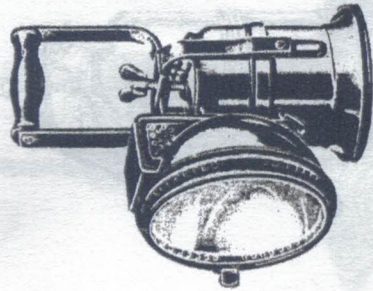


Nr. 150/2

Die geschlossenen die
Gehäuse schützen die
Flamme gegen Luftzug
und Tropfwasser.

	Nr. 156/1	Nr. 150/2
Brenndauer	10 - 12	10 - 12
Karbidverbrauch	0,220	0,220
Höhe ohne Bügel	135	135
Gewicht	1,450	1,340
Ausführung	Stahl	Stahl

**Azetylen-
Handlaterne**



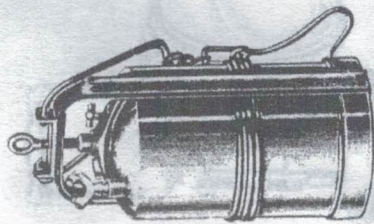
Nr. 174

Diese Laterne hat einen
besonders starken und
gut gebündeltes Licht-
schein.
Für Nacharbeiten im
Freien und beim Stollen-
bau sehr zu empfehlen.

	Nr. 174
Brenndauer	10
Karbidverbrauch	0,200
Höhe bis Holzgriff	275
Glasdurchmesser	140
Gewicht	1,900
Ausführung	Stahl

Azetylenlampe

entworfene



Nr. 311

zur Beleuchtung größerer Räume, sowie für alle unterirdischen und nächtlichen Arbeiten sehr gut geeignet.

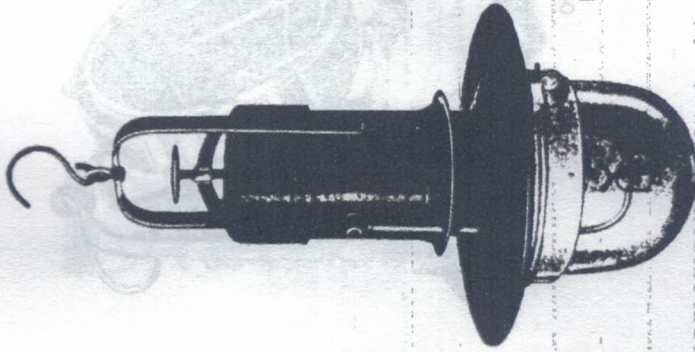
Brenndauer	ca. Stunden	Nr. 311
Karbidverbrauch	kg	10-12
Höhe	mm	1.000
Durchmesser	mm	240
Gewicht	kg	140
Ausführung		2.500
		Stahlverzinkt

Azetylenlampe

Für Füllorte, Pumpenkammern, Hallen, Plätze, Baggerarbeiten.

Die Lampe brennt vollkommen geruchlos. Sie hat für das Karbid einen Extraeinsatz, der beim Reinigen und Füllen bequem heraus genommen wird.

Der Unterschied zwischen den Lampen Nr. 300 und Nr. 301 besteht darin, daß die erstere mit aufklappbarer Glasschale versehen ist, wie hier abgebildet, während bei Nr. 301 die Flamme freibrennt. Nur die Lampe Nr. 300 eignet sich für Außenbeleuchtung.



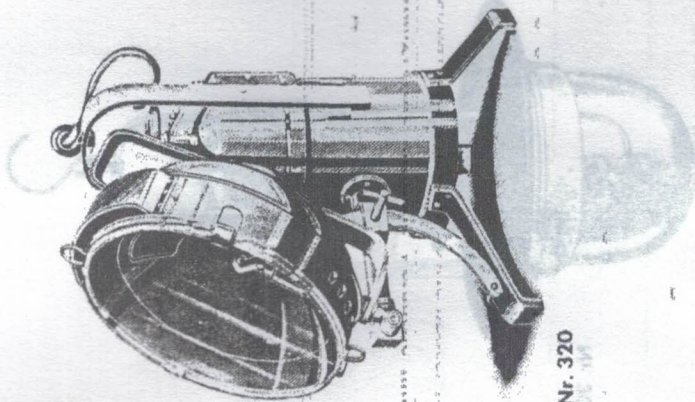
Nr. 300

Brenndauer	ca. Stunden	Nr. 300	Nr. 301
Karbidverbrauch	kg	12	12
Höhe	mm	1.000	1.000
Lichtstärke	ca. Kerzen	570	550
Gewicht	kg	100	100
		9	7,5

Azetylenlampe

mit drehbarem, geschlossenen Scheinwerfer

Der Scheinwerfer ist durch eine Glasscheibe abgeschlossen. Die Lampe kann daher auch für Arbeiten im Freien und bei Unfällen verwendet werden. Bei großer Leuchtkraft wird sehr wenig Karbid verbraucht. Das Gewicht der Lampe ist gering, sie ist also leicht zu handhaben und zu befördern. Für das Karbid ist ein Extraeinzelteil vorhanden, der herausgenommen wird und das Reinigen und Füllen leicht macht.

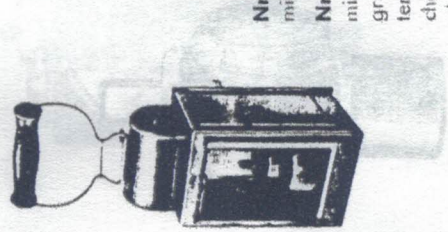


Nr. 320

Brenndauer	ca. Stunden	Nr. 320
Karbidverbrauch	kg	12
Höhe mit Bügel	mm	1.100
Lichtstärke	H.L. ca.	430
Gewicht	kg	2.800
Durchmesser des Scheinwerfers	mm	8.150
		2.280

Azetylenlaterne mit Gurthaken

mit herausnehmbarem Einsatz, mit Blende

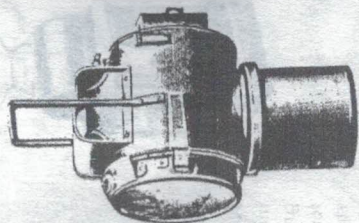


Nr. 525/1 mit 3 hellen Gläsern
Nr. 525/4 mit hellem Vorderglas, grünem und rotem Seitenglas, beidseitig durch Türchen abblendbar, wie abgebildet.

Wichtig!
Wasser- und Karbidbehälter befinden sich innerhalb des Gehäuses. Während des Gebrauches kann die Laterne nicht einfrieren.

Brenndauer	ca. Stunden	Nr. 525
Karbidverbrauch	kg	8
Gewicht	kg	0.100
Höhe ohne Bügel	mm	0.800
		195

Azetylen- Lokomotivlaterne



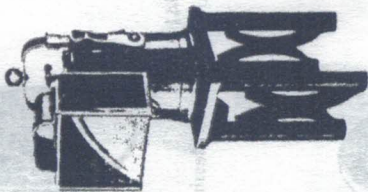
Nr. 502

Die Laterne ist an der Rückwand mit einer Schläufe zum Aufstecken auf einen Vierkantbolzen 25 x 25 mm versehen.

Brenndauer	12	Nr. 502
Karbidverbrauch	0,300	
Höhe mit Bügel	410	
Gewicht	4,600	
Durchmesser des Glases	133	

Azetylen- Schlußlaterne

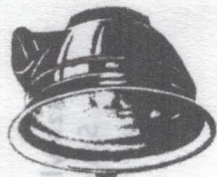
für Förderwagen



Nr. 522

Die Laterne wird auf den letzten Wagen des Zuges gesteckt und dient als Signallaterne. Der Halter zum Befestigen der Laterne am Wagen besteht aus 4 Rohren mit dazwischgeschweißten Federn. Die Rohre sind starr mit der Platte verbunden und können sich beim Aufstecken der Laterne nicht auseinanderbiegen. Die Laterne sitzt daher fest und kann selbst bei starken Stößen nicht heruntergeschleudert werden. Zusammenstöße, durch welche bekanntlich viel Schaden entsteht, werden bei Verwendung von Schlußlaternen vermieden. Das Gehäuse hat seitlich je 1 rotes und grünes Glas, die Vorderseite ist aus Blech.

Brenndauer	10 - 12	Nr. 522
Karbidverbrauch	220	
Gesamthöhe	340	
Gewicht	2,400	



Nr. 932
Gehäuse lackiert mit Blende
aus Leichtmetall



Nr. 941
Parabolblende aus Messing

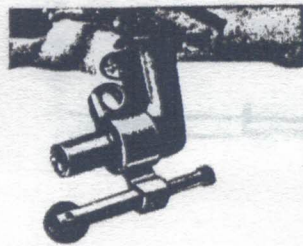


Nr. 936 Ms aus Messing
mit Leichtmetall



Nr. 943 110 mm ϕ aus Messing
mit Leichtmetall

	Nummer	Größe ϕ mm
Gehäuse mit Glasscheibe	932	120
Blende mit Oberdach	936 LM	110
Blende mit Oberdach	936 Ms	110
Blende	937	110
Blende	943	110
Parabolblende	941	120



Nr. 920

Cereisenanzünder
Gewicht 19 Gramm. Ersatz-Zündsteine 2 Stück, 5 mm lang. Der Anzünder kann nachträglich an Grubenlampen mit Brennerträger angeschraubt werden.



Nr. 810



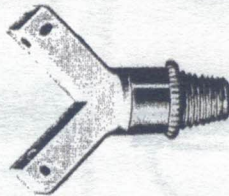
Nr. 817



Nr. 851



Nr. 847 Nr. 825

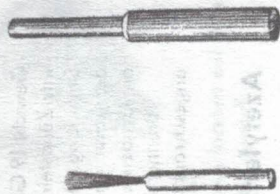


Nr. 834

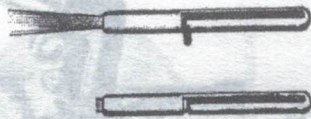
Bei Bestellungen auf Brenner Nr. 817 bitte stets den gewünschten Stundenfilter-Verbrauch angeben.

Azetylenbrenner

	Nummer	Lieferbar in Stundenfilter-Verbrauch
Azetylenbrenner	810	10
Azetylenbrenner	817	7 1/2, 10, 14
Azetylenbrenner	825	-
Azetylenbrenner	834	25
Azetylenbrenner	847	7
Azetylenbrenner	851	7 1/2



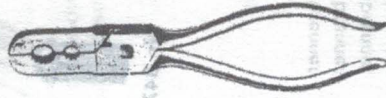
Nr. 916 Brennerreiniger mit Holzbüchse



Nr. 913 Brennerreiniger zum Schieben in Messinghülse



Nr. 931 Brenner-Gewindebohrer Nr. 928 Konusbohrer Zum Vorbohren für Brennergewinde



Nr. 930 Brennerzange aus Stahl

Ersatzteile für Grubenlampen Nr. 111 u. 112



Wirbel - Haken



Verschluss Bügel



Traghaken.

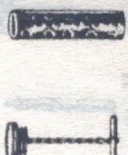


Ventil-Stift



Bügel-Schraube

Wasserbehälter



Wasser-Füllschraube Siebrohr



Filz



Gummiring



Karbiddeckel



Brennert Träger

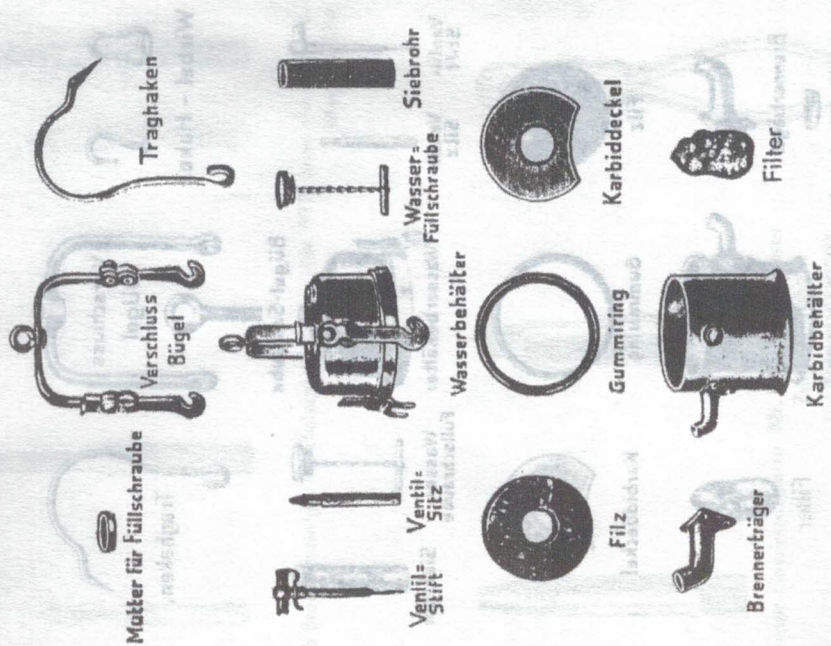


Mutter für Füllschraube Karbidbehälter



Filter

Ersatzteile für Grubenlampen Nr. 153



Bei Bestellung von Ersatzteilen bitte die Nummer der Lampe angeben, für welche die Teile gewünscht werden, z. B.: Ventilstift für Nr. 153/1, Verschlussbügel für Nr. 153/1.