

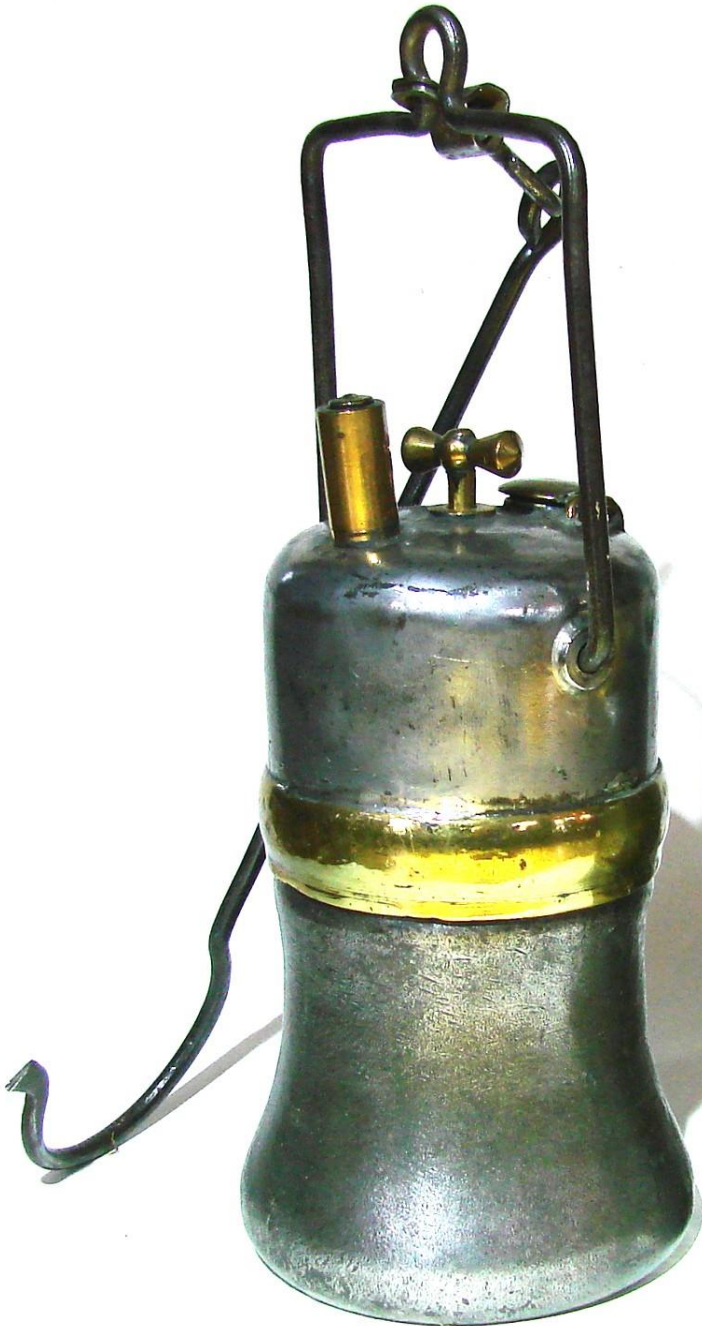
# Schraubverschluss Joris



## Hubert Joris Karbidlampe

Modell 115  
à fermeture à vis  
Schraubverschluss

Ausstellungsstück (unten) im Musée des  
Mines de Fer Luxembourgeoises  
Rummelange [www.mnm.lu](http://www.mnm.lu)



Bei dieser Karbidlampe handelt es sich um eine spezielle Konstruktion für die Gruben Grand-Duché in Luxembourg und im Becken von Briey.

**Les terres rouges du Bassin minier luxembourgeois** font partie intégrante de la plus vaste réserve métallifère d'Europe. L'ensemble du gisement s'étend *grosso modo* sur une bande territoriale longue d'une centaine de kilomètres et large d'une quarantaine de kilomètres. Il couvre le Sud du Grand-Duché (canton d'Esch-sur-Alzette), la Lorraine mosellane, le plateau de Briey et la région aux abords de la ville de Nancy, soit au total une formation d'une superficie de 110.000 hectares exploitables contenant environ 5.000.000.000 tonnes de minerais de fer oolithique [Quelle / Link](#)



## Lampe Acétylène

spécialement construite

pour les Mines du Grand-Duché de Luxembourg  
et le Bassin de Briey

Catalogue Acetylene 1911

Fabrioue Liégeoise de Lampes H. Joris

Lampe 15



Plusieurs de nos correspondants nous ayant demandé de fabriquer un réservoir très solide en fondu, capable de résister au traitement brutal des ouvriers de certaines régions, nous avons été amenés à construire d'abord la lampe n° 15, tout en laiton coulé.

Nous en avons livré déjà des quantités importantes et avons reçu, de nos clients, des éloges pour la simplicité et la solidité de cet appareil.

Une objection ayant été faite, relativement à son prix d'achat, nous avons tenu à la rendre populaire.

Nous avons été amenés à construire la lampe 115, dont les caractéristiques sont les suivantes :

Réservoir à carbure en fonte malléable. — Réservoir à eau en tôle d'acier emboutie et étamée.

Les deux réservoirs sont réunis par un raccord en laiton coulé. Il a été, en effet, constaté que le fond du réservoir à eau avait une durée beaucoup plus grande lorsqu'il était construit en laiton. Ce produit résiste en effet indéfiniment à l'action des sels qui se trouvent dans l'eau.

Le pointeau est très simple et très robuste.

Le bouchon d'orifice de remplissage est solidaire du réservoir à eau, donc plus de perte de bouchon.

Le bec est muni d'un protecteur.

Enfin, le crochet de suspension est de 30 centimètres pour répondre aux habitudes locales.

Lampe 115

