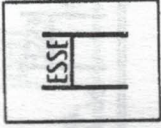


# Acetylenlampen Grubenlampen







# ACETYLEN GRUBLAMPEN UND LATERNEN



Ausgezeichnet mit der König-Ludwigs-Preisstiftung

**F. HERMANN HESSE K.G.**  
Metallwarenfabrik, Nürnberg-O., Regensburger Str. 39

Fernsprecher: 446 96

Drahtanschrift: Hesse Metallwaren Nürnberg

Postfachkonto: Amt Nürnberg 3488



## HESSE-ERZEUGNISSE

Ich bin man seit jeher wegen ihrer sinnvollen Konstruktion und gebliebenen Arbeit. Sie sind die Zuverlässigkeit selbst und das Hesse-Zeichen auf dem jeweiligen Stück ist gleich einer ausdrücklichen schriftlichen Garantie!

Bei Bestellungen beachten Sie bitte die

### BEZUGSBEDINGUNGEN

Die Preise sind freibleibend und verstehen sich ab Werk, ohne Verpackung. Erfüllungsort für Lieferung und Zahlung ist Nürnberg. Gerichtsstand ist Nürnberg.

Die Rechnungen sind innerhalb 30 Tagen zahlbar. An uns unbekanntete Besteller liefern wir nur gegen Voreinsendung des Betrages oder gegen Nachnahme.

Der Versand erfolgt auf Rechnung und Gefahr des Bestellers. Für Beschädigungen während der Beförderung kommen wir nicht auf. Die Verpackung erfolgt in sorgfältigster Weise, so daß Schäden nur durch fehlerhafte Behandlung der Güter entstehen können. Bahnhöfen werden zum Selbstkostenpreis berechnet und bei sofortiger und frachtfreier Rücksendung in gutem Zustande mit  $\frac{1}{2}$  des angelegten Betrages gutgeschrieben. Postmäßige Verpackung wird nicht zurückgenommen.

#### Die genannten

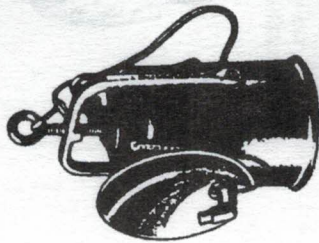
Lieferzeiten sind unverbindlich. Außerhalb unseres Verkaufsnetzes liegende Hinderungsgründe berechtigen uns, die Lieferungsvereinbarungen teilweise oder ganz aufzuheben oder abzuändern. Die von unseren Vertretern aufgenommenen sowie telefonisch und telegraphisch erteilten Aufträge sind erst rechtsverbindlich, wenn sie schriftlich von uns bestätigt sind.

Die Waren bleiben bis zur vollständigen Bezahlung unser Eigentum. Beanstandungen finden beste und sachgemäße Erwidrigung, wenn sie innerhalb 8 Tagen nach Empfang der Ware zu unserer Kenntnis gelangen.

## Acetylen=Grubenlampe

(System Jajorzno) Nr. 166

Der Vorteil dieser Lampe ist die schnelle, erneute Brennbereitschaft nach Verbrauch der ersten Karbidmenge in der Patrone (Abb. 1). Der Lochdeckel braucht nur an Stelle des Verschlussdeckels auf die Referenzpatrone (Abb. 2 und 3) gesteckt und die Lampe eingeleitet zu werden.



Nr. 166

Abb. 1

Abb. 2

Abb. 3

	Nr. 166	
Brenndauer . . . . .	ca. Std.	10-12
Karbidverbrauch . . . . .	kg	0,220
Höhe . . . . .	mm	140
Gewicht . . . . .	kg	1,400
Ausführung . . . . .		Stahl verzinkt
Kabelwort . . . . .		„Jajorzno“

mit Patrone Abb. 1 und Referenzpatrone Abb. 3.

Die Lampe kann auch mit Cerifenanzünder geliefert werden. Siehe Seite 27.

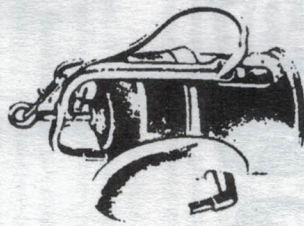


ESSE

F. HERMANN HESSE KG. N Ü R N B E R G - O

## Offene Acetylen=Grubenlampen

mit Schraub-Bügelverschluss



Nr. 111/2 Nr. 111/5 Nr. 121/5

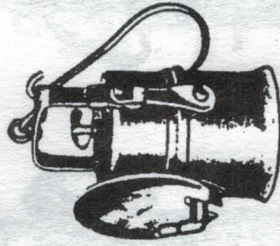
	Nr. 111/2	Nr. 111/5	Nr. 121/5
Brenndauer . . . . .	10-12	5-6	5-6
Karbidverbrauch . . . . .	0,220 hg	0,110 hg	0,110 hg
Höhe ohne Bügel . . . . .	135 mm	115 mm	115 mm
Gewicht . . . . .	1,200 hg	0,750 hg	0,850 hg
Ausführung . . . . .	Stahl verzinkt	Stahl verzinkt	Messing poliert
Kabelwort . . . . .	„Buhel“	„Etab“	„Eloge“

ESSE

F. HERMANN HESSE KG. N Ü R N B E R G - O

## Offene Acetylen=Grubenlampen

mit Gelenk-Bügelverschluss

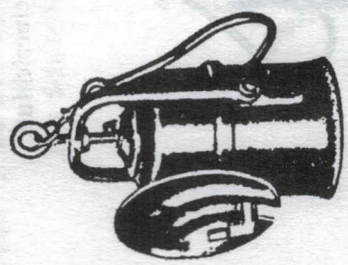


Nr. 132 1 Nr. 132/2 Nr. 132 3  
 „ 153 1 „ 153/2 „ 153 3

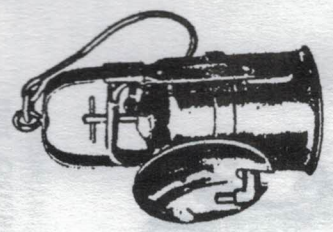
	Nr. 132-1	Nr. 132/2	Nr. 132-3	Nr. 153 1	Nr. 153 2	Nr. 153 3
Brenndauer ca. Std.	10-12	7-8	5-6	10-12	7-8	5-6
Karbidverbrauch hg	0,220	0,200	0,180	0,220	0,200	0,180
Höhe mit Bügel mm	195	175	175	195	175	175
Gewicht . . . . .	1,100	0,950	0,750	1,100	0,950	0,700
Ausführung . . . . .	Messing poliert	Messing poliert	Messing poliert	Stahl verzinkt	Stahl verzinkt	Stahl verzinkt
Kabelwort . . . . .	„Eben“	„Ebrl“	„Gatt“	„Echel“	„Echlm“	„Fulgar“



## Offene Acetylen = Grubenlampen mit Schraub-Bügelverschluss



Nr. 111/3 Stahl verzinkt  
" 126/3 Messing



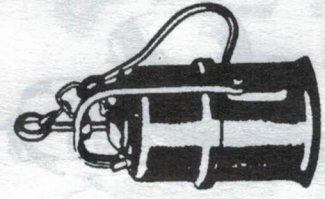
Nr. 115/2  
Nr. 115/3

Die Armaturen sind nicht nur angelötet, sondern auch angenietet bzw. angeschweißt. Ein Abbrechen ist so gut wie ausgeschlossen. Die Bügel, Ofen und Verschlusschrauben der Stahllampen sind aus Stahl geschmiedet. Bei 115/2 und 115/3 kann der umlegbare Tragbügel in der feinstrechten Stellung festgestellt werden. Die Lampen können auch mit Ceritfenanzunder geliefert werden. Siehe Seite 57.

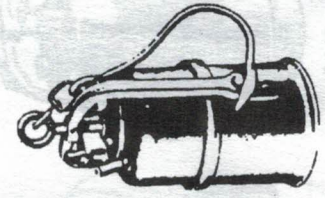
	Nr. 111/3	Nr. 126/3	Nr. 115/2	Nr. 115/3
Brenndauer . . . . .	9-10	10-10	10-12	9-10
Karbidverbrauch . . . . .	0,220	0,220	0,230	0,220
Höhe ohne Bügel . . . . .	130	130	135	130
Gewicht . . . . .	1,200	1,200	1,300	1,300
Ausführung . . . . .	Stahl verzinkt	Messing poliert	Stahl verzinkt	Stahl verzinkt
Kabelwort . . . . .	"Baldwin"	"Celter"	"Feron"	"Cifone"

## Offene Acetylen = Grubenlampen

Brenner oben



Nr. 112/3



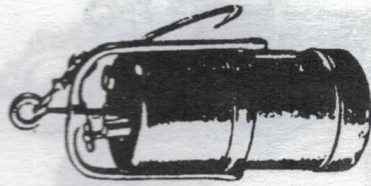
Nr. 113/3 mit Anzönder

	Nr. 112/3	Nr. 113/3
Brenndauer . . . . .	9-10	9-10
Karbidverbrauch . . . . .	0,220	0,220
Höhe ohne Bügel . . . . .	130	130
Gewicht . . . . .	1,200	1,200
Ausführung . . . . .	Stahl verzinkt	Stahl verzinkt
Kabelwort . . . . .	"Bark"	"Barhanz"

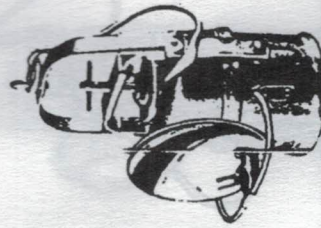


# Offene Acetylen-Grubenlampen

mit Schraubbügelverschluss



Nr. 311 2



Nr. 167/2 mit Schraubbügel

Bei der Lampe 167/2 schützt der Bügel den Brenner und verhindert auch, daß die Flamme an brennbare Gegenstände kommt. Die Lampe ist so ausgeführt wie Nr. 115/2 (Seite 8) und hat auch die gleiche Größe.

	Nr. 311/2	Nr. 167/2
Brenndauer . . . . . ca. Stunden	12	10—12
Karbidverbrauch . . . . . kg	0,300	0,220
Höhe . . . . . mm	180	135
Gewicht . . . . . kg	1,400	1,350
Äußführung . . . . .	Stahl verzinkt	Stahl verzinkt
Kabelwort . . . . .	„Diana“	„Erbill“

# Acetylen-Hutlampen

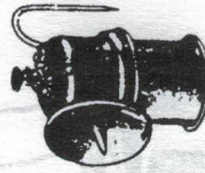
Einfache Konstruktion — Saubere und gediegene Ausführung  
Geringer Karbidverbrauch — Große Leuchtkraft



Nr. 135/Z aus Stahlblech  
„ 138 aus Messingblech



Nr. 137/Z aus Stahlblech



Nr. 136 aus Messingblech

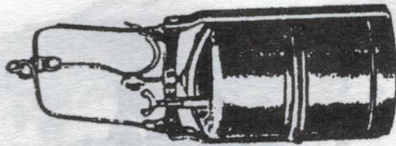
	Nr. 135/Z	Nr. 138	Nr. 137/Z	Nr. 136
Brenndauer . . . . . ca. Stunden	5	5	5	5
Karbidverbrauch . . . . . kg	0,060	0,060	0,060	0,060
Höhe ohne Bügel . . . . . mm	90	90	90	90
Gewicht . . . . . kg	0,250	0,250	0,250	0,220
Äußführung . . . . .	Stahl	Messing	Stahl	Messing
Kabelwort . . . . .	„Front“	„Galak“	„Fuge“	„Fland“



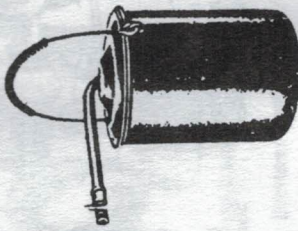


## Acetylenlampen

zur Beleuchtung größerer Räume sowie für alle unterirdischen und nächtlichen Arbeiten sehr gut geeignet.



Nr. 311



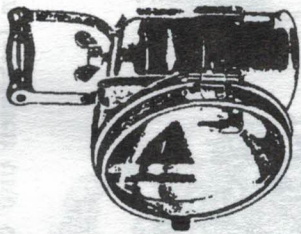
Nr. 315

	Nr. 311	Nr. 315
Brenndauer	10-12	8-10
Karbidverbrauch	1,000 kg	0,500
Höhe	240 mm	210
Durchmesser	140 mm	150
Gewicht	2,500 kg	2,400
Ausführung	Stahl verzinkt	Stahl schwarz lackiert
Kabelwort	„Chlékar“	„Etruv“



## Acetylenlampe

mit geschlossenem Gehäuse und Glaskcheibe



Nr. 156 G

Der Reflektor der Laterne 156 G ist besonders groß und gibt infolgedessen ein weitreichendes, helles Licht. Die Wirkung wird erzielt, ohne daß die Laterne mehr Karbid verbraucht als die bisherigen Laternen mit geringerer Leuchtkraft. Diese Laterne wird besonders bei Arbeiten an Telegraphen- und Stromfreileitungen bevorzugt.

	Nr. 156 G
Brenndauer	10-12
Höhe ohne Bügel	135 mm
Gefamte Höhe	290 mm
Gewicht	1.720 kg
Glas-Durchmesser	140 mm
Ausführung	Stahl verzinkt
Kabelwort	Reflektor Neufilber „ferne“



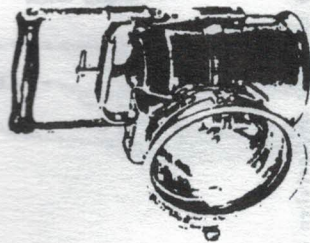
ESSE

F. HERMANN HESSE KG.

N Ü R N B E R G - O

## Acetylenlampen

mit geschlossenen Gehäusen und Glaseschetzen



Nr. 133/5



Nr. 150/3 Nr. 150/5

Nr. 156.1 Nr. 156.2 Nr. 156/5

Nr.	133/5	156/1	156/2	156/5	150/3	150/5
Brenndauer ca. Std.	5-6	10-12	7-8	5-6	9-10	5-6
Karbidverbrauch hg	0,110	0,220	0,200	0,110	0,220	0,110
Höhe ohne Büg. mm	115	135	115	115	130	115
Gewicht	1,020	1,450	1,300	1,020	1,340	0,960
Ausführung	Messing poliert	Stahl verzinkt	Stahl verzinkt	Stahl verzinkt	Stahl verzinkt	Stahl verzinkt
Kabelort	„Endol“	„Flitz Dum“	„Filibor“	„Entit“	„Eidar“	„Erlan“

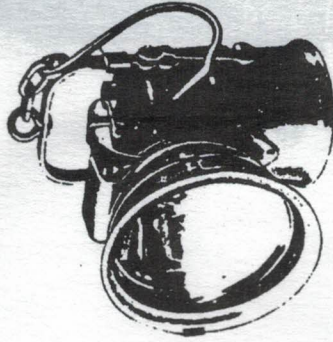
ESSE

F. HERMANN HESSE KG.

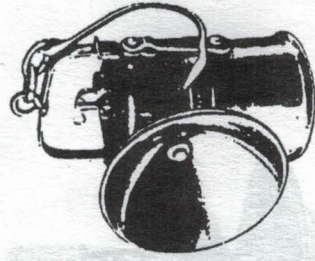
N Ü R N B E R G - O

## Acetylenlampen

mit geschlossenen Gehäusen; mit parabolischem Reflektor



Nr. 164/1  
" 164/2



Nr. 165

	Nr. 164/1	Nr. 164/2	Nr. 165
Brenndauer . . . . . ca. Stunden	10-12	7-8	10-12
Karbidverbrauch . . . . . hg	0,220	0,200	0,220
Höhe . . . . . mm	195	175	195
Gewicht . . . . . hg	1,250	1,130	1,100
Ausführung . . . . .	Stahl verzinkt	Stahl verzinkt	Messing poliert
Kabelort . . . . .	„Rabot“	„Rumpel“	„Riffue“

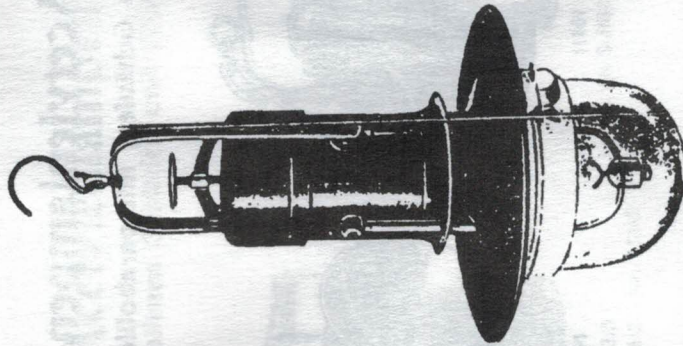


ESSE

F. HERMANN HESSE KG.

N Ü R N B E R G - O

## Acetylenlampe



Nr. 300

Für Füllorte, Pumpenhammern, Hälften, Plätze, Baggerarbeiten.  
Die Lampe brennt vollkommener geruchlos.

	Nr. 300	Nr. 301
Brenndauer . . . . .	12	12
Karbidverbrauch . . . . .	1,000	1,000
Höhe . . . . .	570	550
Lichtstärke . . . . .	100	100
Kabelwort . . . . .	„Kabe“	„Kace“

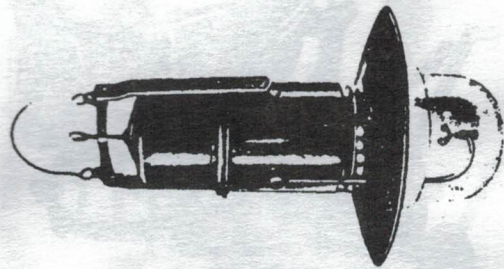
Der Unterschied zwischen den Lampen Nr. 300 und Nr. 301 besteht darin, daß die erstere mit aufklappbarer Glaschale versehen ist, während bei Nr. 301 die Flamme frei brennt. Nur die Lampe Nr. 300 eignet sich für Außenbeleuchtung.

ESSE

F. HERMANN HESSE KG.

N Ü R N B E R G - O

## Acetylenlampe



Nr. 322

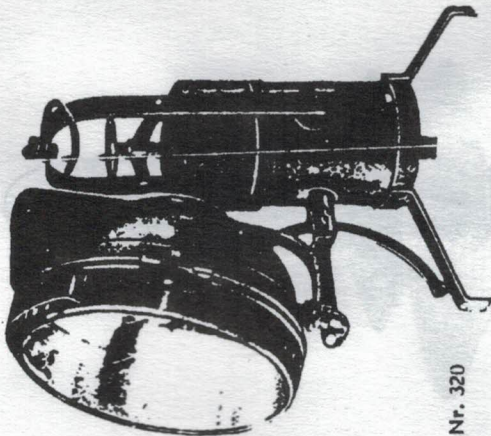
	Nr. 322
Brenndauer . . . . .	12
Karbidverbrauch . . . . .	1,000
Höhe . . . . .	500
Gewicht . . . . .	4,300
Lichtstärke . . . . .	ca. Kerzen
Kabelwort . . . . .	„Eoha“

Die Lampe eignet sich für alle Zwecke. Damit die Lampe leicht gefüllt und gereinigt werden kann, ist sie mit einem herausnehmbaren Einfass versehen, in welchen das Karbid eingefüllt wird.



# Acetylenlampe

mit drehbarem, geschlossenem Scheinwerfer



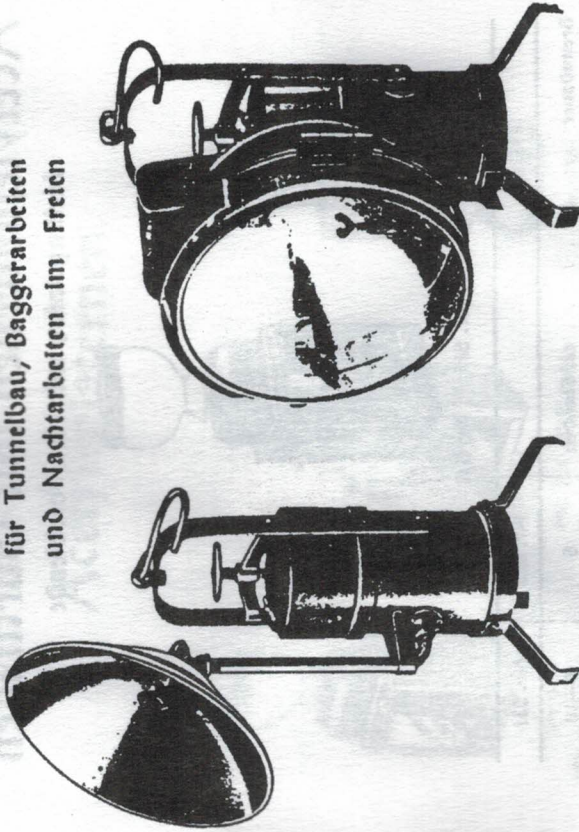
Nr. 320

	Nr. 320
Höhe mit Bügel . . . . .	430
Durchmesser des Scheinwerfers . . . . .	280
Lichtstärke . . . . .	2600
Brenndauer . . . . .	12
Karbidverbrauch . . . . .	1,100
Gewicht . . . . .	8,150
Kabelwort . . . . .	„Hand“

Der Scheinwerfer ist durch eine Glascheibe abgedeckt, infolgedessen kann die Lampe auch für Arbeiten im Freien und bei Unfällen verwendet werden. Untere Lampen mit Scheinwerfer haben den großen Vorteil, daß sie bei großer Leuchtkraft sehr wenig Karbid verbrauchen. Das Gewicht der Lampe ist gering, infolgedessen ist sie leicht zu handhaben und zu befördern.

# Acetylenlampen mit Scheinwerfer

für Tunnelbau, Baggararbeiten und Nacharbeiten im Freien



Nr. 310  
mit beweglichem, offenem Scheinwerfer

Nr. 317  
mit feststehendem, geschlossenen Scheinwerfergehäuse

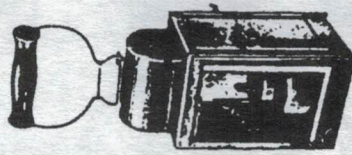
	Nr. 310	Nr. 317
Brenndauer . . . . .	12	12
Karbidverbrauch . . . . .	1,000	1,000
Höhe mit Bügel . . . . .	430	430
Gewicht . . . . .	5,000	7,500
Durchmesser des Scheinwerfers . . . . .	280	280
Lichtstärke . . . . .	800	800
Kabelwort . . . . .	„Kaden“	„Fabik“

Die Lampen brennen vollständig gleichmäßig und geruchlos.



# Acetylenlaternen mit Gurthaken

Messingeinfaß mit Neufußberblende



Nr. 525 Nr. 531

	Nr. 525	Nr. 531
Brenndauer . . . . .	ca. Stunden	8-10
Karbidverbrauch . . . . .	hg	0,120
Gewicht . . . . .	hg	0,850
Höhe ohne Bügel . . . . .	mm	205

Nr. 525:1 mit hellem Vorderglas und je einem hellen und roten Seitenglas, Kabelwort: „Halb“

Nr. 525:2 mit hellem Vorderglas und rotem Seitenglas, letzteres durch Türchen abblendbar, Kabelwort: „Glanz“

Nr. 525/4 mit hellem Vorderglas, grünem und rotem Seitenglas, beide durch Türchen abblendbar, Kabelwort: „Elsa“

Nr. 531:1 mit einem hellen Vorderglas und je einem hellen und roten Seitenglas, Kabelwort: „Noma“

Nr. 531:2 mit hellem Vorderglas, hellem und rotem Seitenglas, letzteres durch Türchen abblendbar, Kabelwort: „Umba“

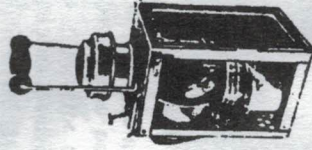
Nr. 531:4 mit hellem Vorderglas, grünem und rotem Seitenglas, beide durch Türchen abblendbar, Kabelwort: „Bami“

**Wichtig:** Der Wasserbehälter mit dem Karbidbehälter ist innerhalb des Gehäuses ein Einfrieren während der kalten Jahreszeit kann nicht erfolgen.

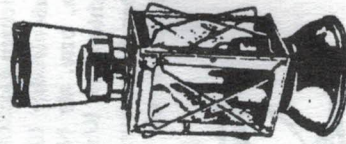
# Acetylenlaternen



Nr. 513  
Mit drei weißen Gläsern, mit Gurthaken



Nr. 524 D.R.G.M.  
Für Eisenbahnlenker besonders gefertigt. Ausführung: 3 Glascheiben, davon 1 rote, Rückwand mit Griff



Nr. 518  
Mit 4 Gläsern und Drahtgitter

	Nr. 513	Nr. 524	Nr. 518
Brenndauer . . . . .	4	8	8
Höhe ohne Bügel . . . . .	160	230	310
Gewicht . . . . .	0,550 hg	1,150 hg	1,300 hg
Karbidverbrauch . . . . .	0,050 hg	0,120 hg	0,200 hg
Kabelwort . . . . .	„Flut“	„Gagar“	„Ermal“



## Acetylen-Luftschutlaterne

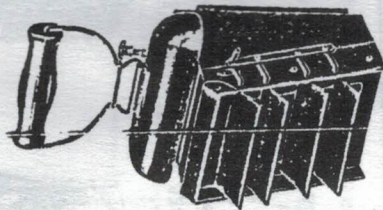
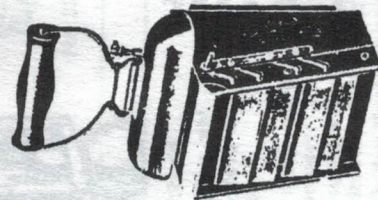
Nr. 534 D. R. G. M.

Von der Reichsanstalt für Luftschutts genehmigt unter der Kenn-Nr. RL 3.-37/129

Die Laterne hat helles Glas, das durch eine klappbare Jalouise bis auf einen kleinen Lichtschilb vollständig abgedeckt werden kann.

Als Außenleuchte für die eingeschränkte Beleuchtung mit geöffneten Klappen, bzw. als Not- oder Warnungeleuchte für die Verdunkelung bei geschlossenen Klappen. Als Richtlampe an Gefahrenstellen.

Nach der Entwarnung kann die Lampe bei hellem Licht für jeden anderen Zweck, wie Aufraumungsarbeiten usw. verwendet werden.

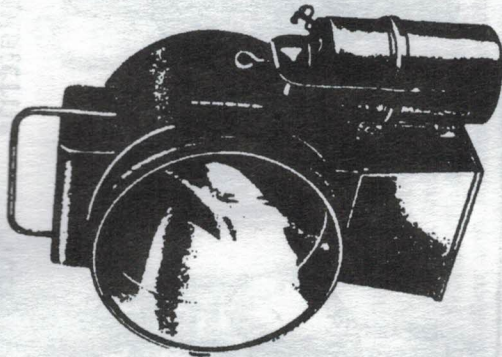


Nr. 534 mit geschlossener Jalouise Nr. 534 mit aufgeklappter Jalouise

Gewicht	kg	Nr. 534
Höhe ohne Bügel	mm	1,300
Kohlenverbrauch	kg	205
Kabelwort	„Luftschut“	0,100

## Lokomotivlaternen

mit Aufstechvorrichtung genormt nach Vorschrift der Deutschen Reichsbahn



Nr. 504 mit Entzichter. Ohne Taiche für Signalfcheiben, Kabelwort „Lohie“  
 Nr. 505 mit Entzichter. Mit Taiche und mit Signalfcheiben rot und grün.  
 Kabelwort „Lohie“

Nr. 506 ohne Entzichter. Ohne Taiche für Signalfcheiben. Kabelwort „Loran“  
 Nr. 507 ohne Entzichter. Mit Taiche und mit Signalfcheiben rot und grün.  
 Kabelwort „Loran“

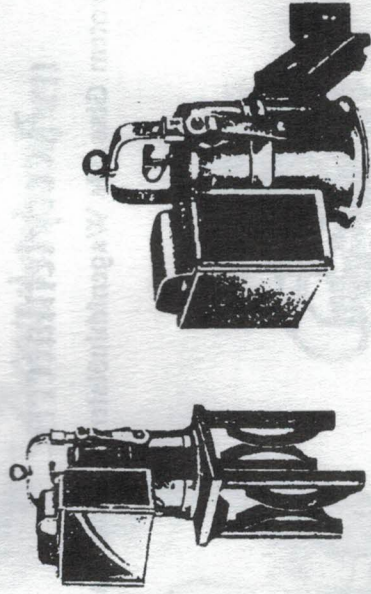
Zusführung: Stahl lachert, Aufstechvorrichtung aus Grauguß.

Höhe mit Traggriff	mm	Nr. 504, 505, 506, 507
Durchmesser der Glascheibe	mm	525
Fußgröße	mm	250
Gewicht mit Entzichter	kg	175x138
Gewicht ohne Entzichter	kg	9,400
Kohlenverbrauch	kg	6,900
	kg	0,500



## Acetylen-Schlußlaternen

für Fördervagen



Nr. 522

Nr. 523

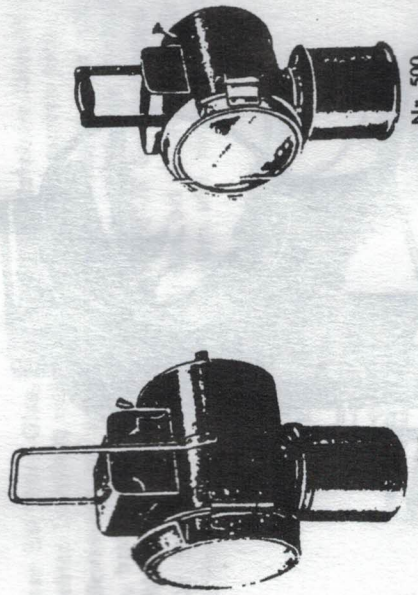
Nr. 522 Die Laterne wird auf den letzten Wagen des Zuges gefechrt und dient als Signallaterne. Der Halter zum Befestigen der Laterne am Wagen besteht aus 4 Rohren mit daran geschweißten Federn. Die Rohre sind vollständig starr mit der Platte verbunden und können sich infolge dessen beim Aufsteigen der Laterne nicht auseinanderbiegen. Die Laterne ist daher vollständig fest und kann selbst bei starken Stößen nicht heruntergeschleudert werden. Die Laterne hat sich in der Praxis sehr gut bewährt. Zusammenföße, durch welche bekanntlich viel Schaden entsteht, werden bei Verwendung der Schlußlaterne vermieden. Das Gehäuse hat seitlich je 1 rotes und grünes Glas, die Vorderseite ist aus Blech.

Gewicht . . . . . 2,450 kg  
Kabelwort . . . . . „Firm“

Nr. 523 Diese Laterne ist wie Nr. 522 ausgeführt. Zum Befestigen dient jedoch eine starke federnde Schraube mit Vierkantloch, die ebenfalls einen vollständig festen Halt gewährt.

Gewicht . . . . . 1,830 kg  
Kabelwort . . . . . „Güllä“

## Acetylen- Lokomotivlaterne Acetylenlaterne



Nr. 502

Nr. 500

	Nr. 502	Nr. 500
Brenndauer . . . . .	12	10
Kohlenverbrauch . . . . .	0,300	0,250
Höhe mit Bügel . . . . .	410	330
Gewicht . . . . .	4,600	1,500
Durchmesser des Glases . . . . .	153	—
Durchmesser des Faceteglases . . . . .	—	125
Kabelwort . . . . .	„Gauß“	„Erbe“

## Acetylen-Handsignallaterne Nr. 501

Mit rot und grünen Gläsern und Behälter für diese Gläser, sonst wie Nr. 500  
Kabelwort: „Cerne“



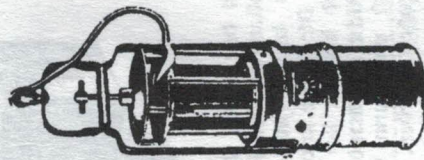


F. HERMANN HESSE KG.

N U R N B E R G - O

## Acetylenlaterne

mit rotem Glas, als Wagenschlusslaterne verwendbar



Nr. 155

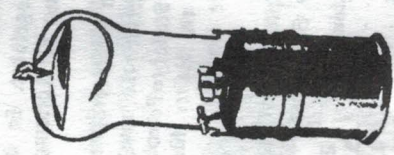
	Nr. 155
Brenndauer . . . . .	10-12
Karbidverbrauch . . . . .	0,200
Höhe mit Bügel . . . . .	330
Gewicht . . . . .	1,700
Außführung . . . . .	Stahl verzinkt
Kabelvoort . . . . .	„Forum“



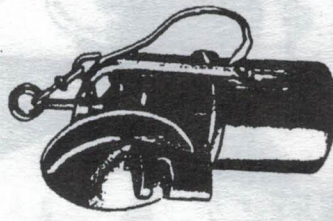
F. HERMANN HESSE KG.

N U R N B E R G - O

## Offene Acetylenlampen



Nr. 119/1



Nr. 140

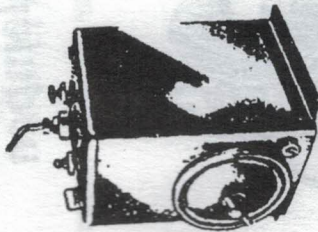
	Nr. 119/1	Nr. 140
Brenndauer . . . . .	10-12	10-12
Karbidverbrauch . . . . .	0,220	0,220
Höhe ohne Bügel . . . . .	190	—
Höhe mit Bügel . . . . .	400	170
Gewicht . . . . .	1,500	1,250
Außführung . . . . .	Stahl verzinkt	Stahl verzinkt
Kabelvoort . . . . .	„Circe“	„Erel“

Nr. 140. Der Brenner ist durch einen Boch geschützt, damit er nicht beschädigt wird, wenn die Lampe herunterfällt. Die Lampe eignet sich ganz besonders gut für Montagarbeiten.



## Acetylenlichtbiller

Nr. 1402



Dieser Acetylenlichter ist besonders schwer ausgeführt. Er dient zur Gaazerzeugung für Lokomotivlaternen.  
Die vorhandenen Petroleumlaternen können für Acetylen gas umgebaut werden. An Stelle des Petroleum brenners wird ein Halter für den Acetylenbrenner eingefügt.

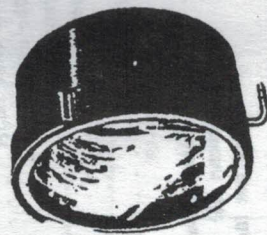
Aus verzinktem Eisenblech, Verflußschelbe aus Messing, Verflärungsplatte aus Stahlblech, mit Druckregler und Gaereiniger

Höhe mit Armaturen . . . . .	330 mm	Tiefe mit Verfluß . . . . .	250 mm
Breite . . . . .	150 mm	Gewicht . . . . .	5,200 kg
Tiefe . . . . .	210 mm	Karbidfüllung . . . . .	1,000 kg

Kabelvoort: „Groß“

## Acetylencheinwerfer

Nr. 1002.22. Stahlblech lichter mit zweifseitig optisch geschliffenem Glaspliegel, Seitenbinde Aluminium.

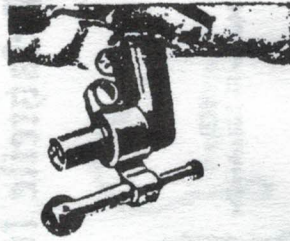


Nr. 1003.22. Stahlblech lichter, mit Metallpligel. Die Ofen und Scharniere sind aus Grauguß.

	Nr. 1002/22	Nr. 1003/22
Scheinwerferdurchmesser mm	220	220
Ofenabstand (Mitte Loch) mm	245	245
Ofenbohrung . . . . . mm	13	13
Gewicht . . . . . kg	2,500	2,310
Gaaverbrauch . . . . . ltr. Std.	25	23
Kabelvoort . . . . .	„Greff“	„Greff“

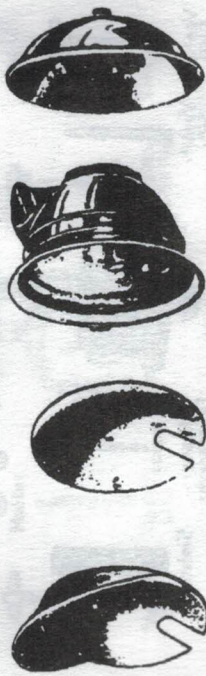
## Cereisenanzünder

Nr. 920



Gewicht . . . . . 19 Gramm  
Kabelvoort . . . . . „Züna“

Der Anzünder kann nachträglich an Grubenlampen mit Brennerträger angeschraubt werden.



Blende mit Überdach aus Messing	Nr. 935	160 mm Ø	
„ 936	110 mm Ø	„ 937	110 mm Ø
„ 938	90 mm Ø	„ 938	90 mm Ø

Runde Blende aus Aluminium oder Aluminium Nr. 940 125 mm Ø  
„ 937 110 mm Ø  
„ 938 90 mm Ø

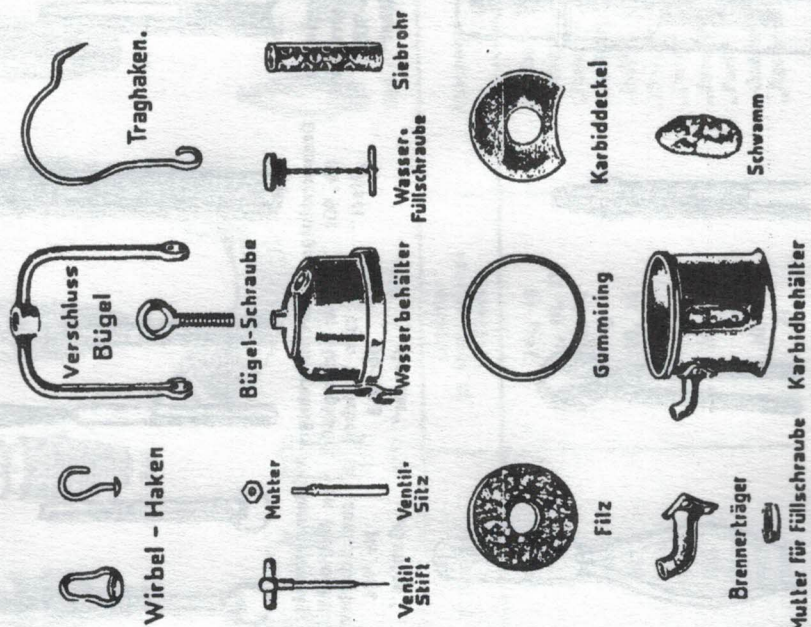
Messinggehäuse mit Neufüberblende Nr. 932  
Parabolblende Nr. 941

	Nummer	Größe Durchm. mm	Kabelvoort
Gehäuse mit Glas . . . . .	932	100	„Erhar“
Blende mit Überdach . . . . .	935	160	„Erman“
Blende mit Überdach . . . . .	936	110	„Erzen“
Blende . . . . .	940	125	„Elpan“
Blende . . . . .	937	110	„Eskab“
Blende . . . . .	938	90	„Ewmer“
Parabolblende . . . . .	941	120	„Eter“



# Ersatzteile für Grubenlampen

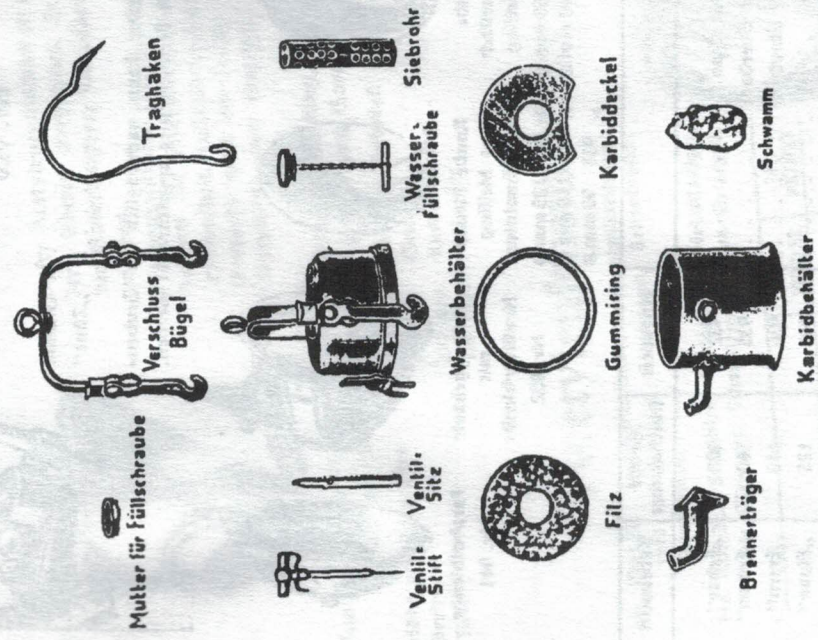
Nr. 111



Bei Bestellungen von Ersatzteilen ist die Nummer der Lampe anzugeben, für welche die Teile gerufen werden, z. B.: Ventilstift für Lampe Nr. 111 3, Verflußbügel für Lampe Nr. 111 3.

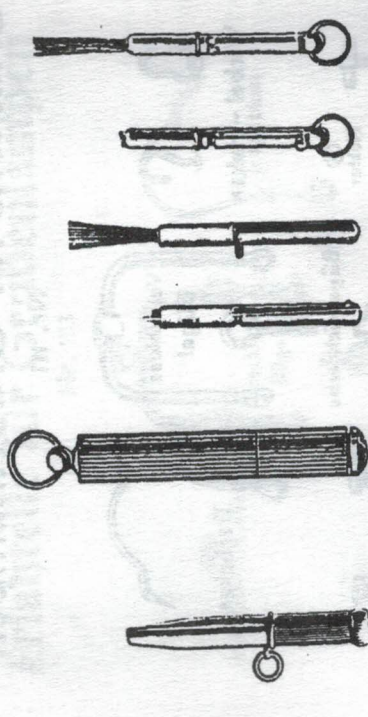
# Ersatzteile für Grubenlampen

Nr. 153



Bei Bestellungen von Ersatzteilen ist die Nummer der Lampe anzugeben, für welche die Teile gerufen werden, z. B.: Ventilstift für Lampe Nr. 153/2, Verflußbügel für Lampe Nr. 153/2.





Brennerreiniger  
Meffing vernickelt  
Nr. 908  
"Nihal"

Brennerreiniger  
Nr. 901  
"Hace"

Brennerreiniger  
in Meffinghülle  
zum Schieben  
Nr. 913  
"Garum"

Brennerreiniger  
in Meffinghülle  
zum Schieben  
Nr. 904  
"Gantov"



Brennerreiniger  
mit Holzbüchse  
Nr. 909  
"Galban"



Gewindebohrer  
für Brenner aus Stahl  
Nr. 931  
"Erkal"

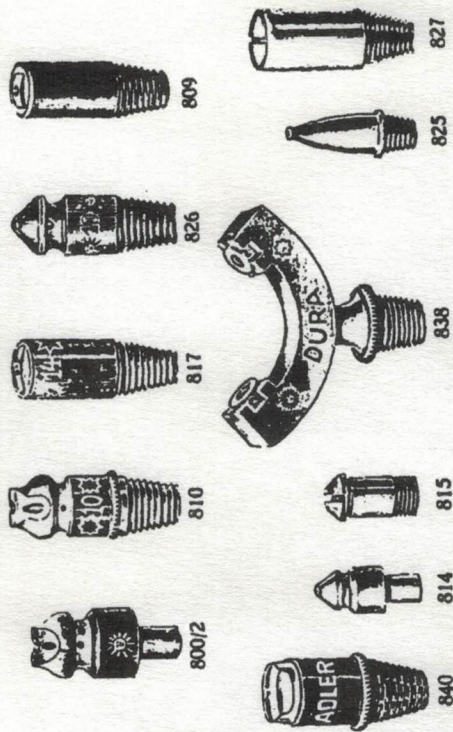


Brennerzange  
einfache  
Aufführung  
Nr. 929 "Zabe"



Brennerzange  
aus Stahl  
Nr. 930  
"Haha"

# Acetylenbrenner



Nummer	Lieferbar in Stundenliter- Verbrauch	Kabelort
800/2	7 1/2, 10	"Gebe"
810	7 1/2, 10, 15	"Chloe"
817	10, 14	"Fara"
826	5	"Funda"
809	10, 14	"Delft"
814	7	"Diora"
815	7	"Diba"
838	20, 25	"Furore"
825	—	"Furt"
827	10, 14	"Gaden"
840	21	"Adler"

Der Brenner Nr. 827 hat einen Schlit, nicht wie die übrigen Acetylenbrenner zwei kleine Bohrungen, infolgedessen kommen nicht so leicht Verstopfungen vor. Die Flamme hat die gleiche Form wie bei den Zwillschbrennern.



