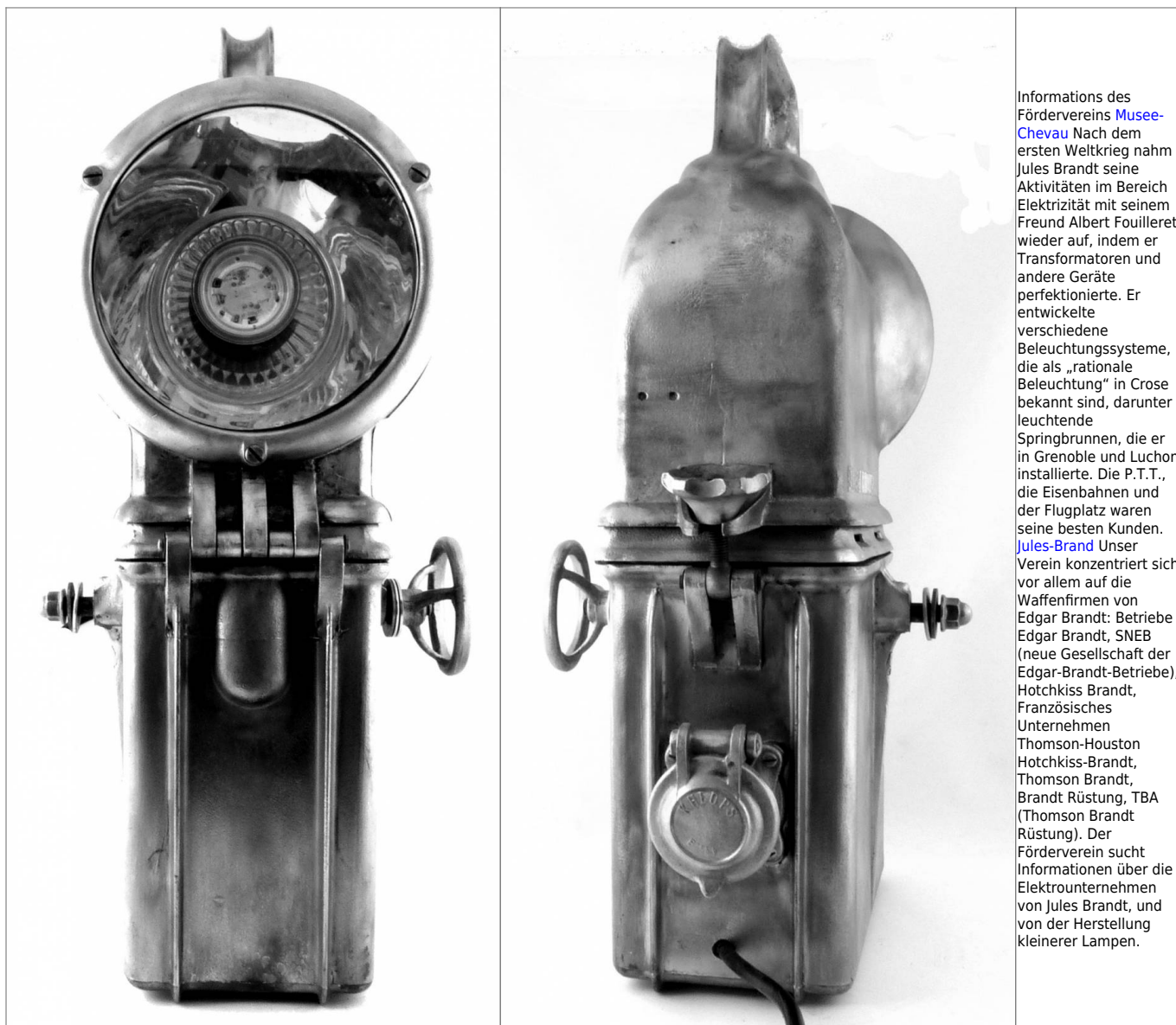


# ÉCLAIRAGE RATIONNEL. PARIS

Merci à mes amis français et belges et ce n'est pas une lampe de mine, mais belle! ...und dies ist keine Grubenlampe, dennoch schön!



[Plus d'information.pdf Français](#) [Information des amis du musee.pdf](#)



Informations des Fördervereins [Museum-Chevau](#) Nach dem ersten Weltkrieg nahm Jules Brandt seine Aktivitäten im Bereich Elektrizität mit seinem Freund Albert Fouilleret wieder auf, indem er Transformatoren und andere Geräte perfektionierte. Er entwickelte verschiedene Beleuchtungssysteme, die als „rationale Beleuchtung“ in Crose bekannt sind, darunter leuchtende Springbrunnen, die er in Grenoble und Luchon installierte. Die P.T.T., die Eisenbahnen und der Flugplatz waren seine besten Kunden. [Jules-Brandt](#) Unser Verein konzentriert sich vor allem auf die Waffenfirmen von Edgar Brandt: Betriebe Edgar Brandt, SNEB (neue Gesellschaft der Edgar-Brandt-Betriebe), Hotchkiss Brandt, Französisches Unternehmen Thomson-Houston Hotchkiss-Brandt, Thomson Brandt, Brandt Rüstung, TBA (Thomson Brandt Rüstung). Der Förderverein sucht Informationen über die Elektronunternehmen von Jules Brandt, und von der Herstellung kleinerer Lampen.

## TEST



avec un

LED » 120m

## Lampe Gendarmerie Nationale



[Information plus.pdf avec Link sur internet française](#)

## Elektro - Lampen

From:

<https://www.karl-heupel.de/dokuwiki/> - **KarlHeupel**

Permanent link:

[https://www.karl-heupel.de/dokuwiki/doku.php?id=grubenlampen:eclairage\\_rationnel&rev=1570179745](https://www.karl-heupel.de/dokuwiki/doku.php?id=grubenlampen:eclairage_rationnel&rev=1570179745)

Last update: **2020/03/26 11:36**

