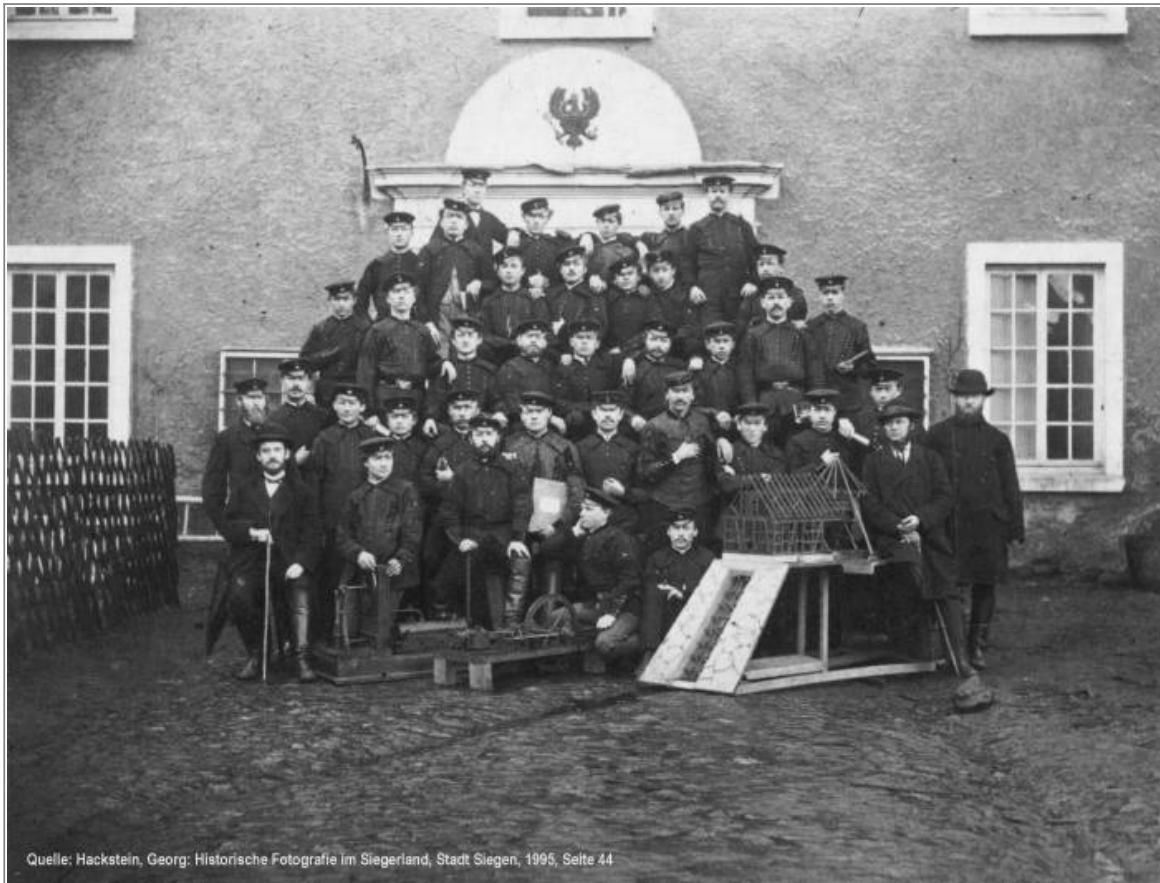


Bergschule Siegen



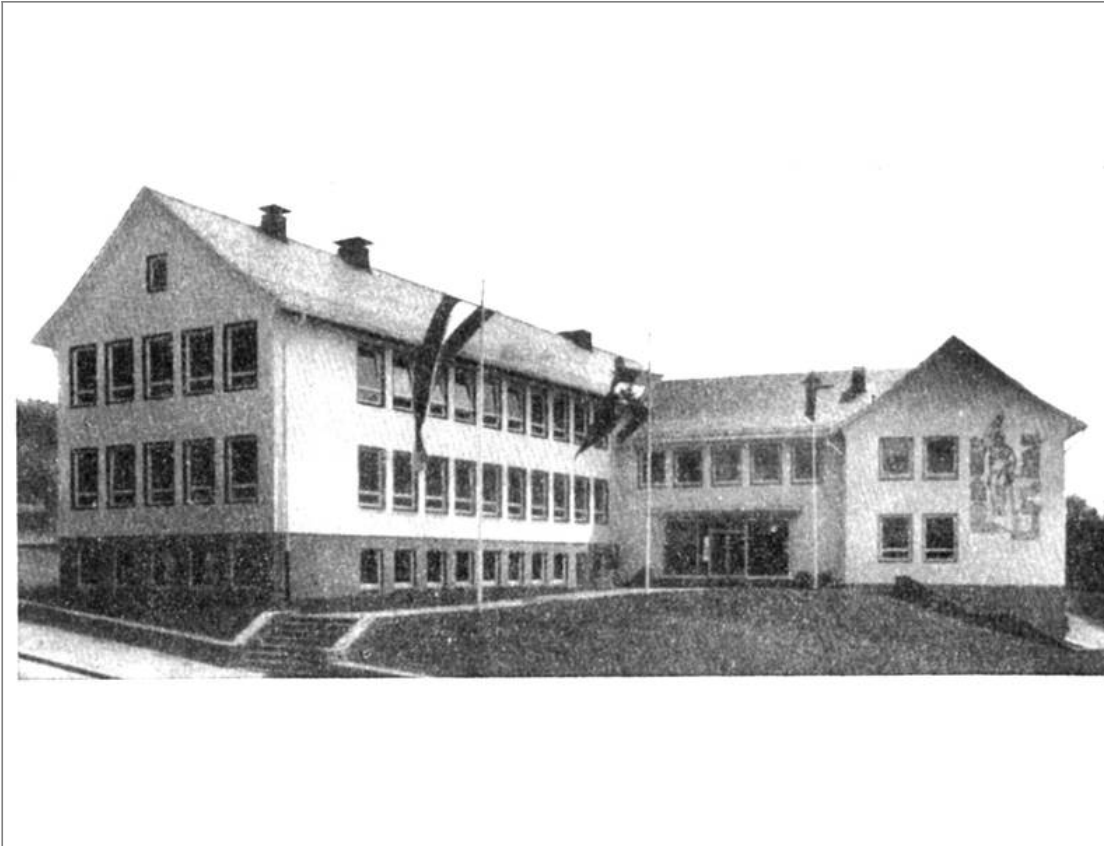
Am 6. April 1818 wurde die Bergschule in Siegen eröffnet. Begonnen wurde mit 10 Schülern die 2 Jahre (ggf. mit 1jähriger Vorklasse) die Schule an drei Tagen vormittags 7:30 - 11:30 Uhr besuchten. Nachmittags folgten zusätzlich Arbeitsschichten in einer Siegerländer Grube.

Quelle: Hackstein, Georg: Historische Fotografie im Siegerland, Stadt Siegen, 1995, Seite 44



Die Leitung übernahm Bergamtsdirektor Joh. Chr. Leberecht Schmidt. Die Königliche Bergschule befand sich im Churländer-Flügel des „Unteren Schlosses“ in Siegen. Die Teilnehmer schlossen als Betriebsführer, Grubensteiger, ... ab.1933 folgte der Umzug in die ehemalige Wellersbergschule mit 135 Schüler und 12 Lehrern

Quelle: Hackstein, Georg: Historische Fotografie im Siegerland, Stadt Siegen, 1995, Seite 45



Ein neuerlicher Umzug erfolgte am 16. Juni 1955 in die Räume der neu erbauten Bergschule in der Burgstraße in Siegen. Aufgrund der Grubenschließungen (1961 bis 1965, Grube Neue Haardt, Grube Füsseberg, u.a.) kam es zur Einstellung des Schulbetriebs im September 1967 (Umwandlung in Bergingenieurschule /Bergfachschule). In den Räumen der ehemaligen Bergschule befindet sich heute die „Realschule am Oberen Schloss“. [Umfangreiche Archivalien über die ehemalige Bergschule Siegen](#)

Ausstellung 200 Jahre Bergschule Siegen



[Photos](#) der Ausstellung im [Siegerlandmuseum](#) im Oberen Schloss in Siegen. „Kurator Gottfried Theis hätte das ganze Schloss mit Ausstellungsstücken füllen können“, sagt Frau Prof. Dr. Ursula Blanchebarbe die Museumsleiterin. Die Reduzierung auf das Wesentliche führte zu einer anschaulichen und informativen Ausstellung. Absolut sehenswert! Glück Auf!

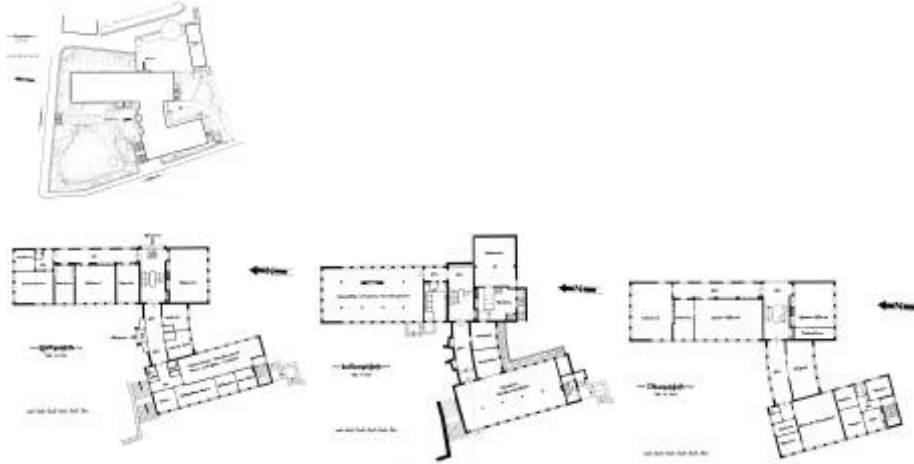
Jahresbericht der Bergschule 1954 / 1955

Heftinhalt: Verwaltung - Unterricht - Klassen - Lehrmittel - Bergbau - Steine und Erden - Neubau des Schulgebäudes - Ausbildungssystem - Stundenverteilungsplan - [bergschule_siegen_jahresbericht_54_55.pdf](#)

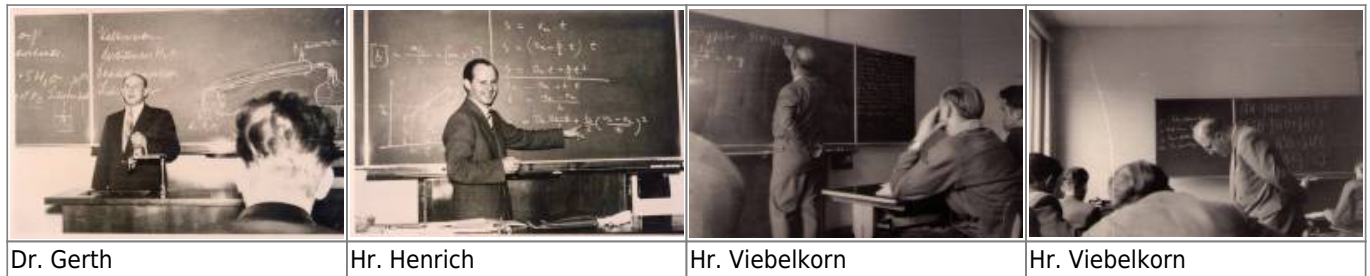


JAHRESBERICHT
DER BERGSCHULE SIEGEN
TECHNISCHE FACHSCHULE FÜR
BERGBAU UND STEINE UND ERDEN

137. SCHULJAHR 1954/55



Lehrkörper



Bergschüler

Bergschule Siegen – Gerhard Leiwens
Karl Heupel



Gerhard Leiwens besuchte die Bergschule Siegen im Vorsemester hatte er seinen Tag in der Grube Pfannenberg gearbeitet. Während eines weiteren Besuchs der Bergschule (1955 – 1962) lebte er 9 Semester in der Wache. In einer Kiste verpackt er einen 12-Markigen Kaktus (Jugendgut) auf 1.41 Mark/Schicht. Bei Ausbruch Überbuchungen konnte er ca. 20 Mark pro Schicht verdienen. Bergschüler wurden meist als Förderarbeiter, zum Schauen verlagern, eine eingesetzt. Im Zuge der 1er Ausbildung wurde er als Fahrer und Fahrer („Kilometer“) eingesetzt.



In den Uniformen des Knappen Oberen der Grube Pfannenberg. (Wer im Daz sang konnte für die Frauen eine Stunde früher aufbrechen. Der Chor sang z.B. auf Konzerten in Hön- und bei Belegungen)

Steigeruniform im Siegerland
Karl Heupel



wurde 1901 als Sohn des Bergmanns Gustav Wildraut in Salkendorf geboren. Schon als Schüljunge musste er als Halbesonje auf der Grube Pfannenberg arbeiten.

Nach der Schulzeit machte er eine Maschinist und wurde Bergmann. Während dieser Zeit besuchte er die Bergschule in Siegen.

Nach Schulabschluss arbeitete er als Steiger und Betriebsleiter auf Gruben im Schwarzwald und in Freiberg an Erzgebirge.

1947 kam er nach Salkendorf zurück. Er starb bereits 1950 an der während seiner Bergmannzeit zugezogenen Staublunge im Alter von nur 49 Jahren.



[bergschule_siegen_gerhard_leiwens.pdf](#) Besuch der Bergschule - Grube Pfannenberg - Kameradschaft
[bergschule_siegen_steigeruniform_alfred_wildraut.pdf](#) Kittel der Bergschule Siegen

Lehrfahrten



Diese Fahrt (links) dürfte in des Minettegebiet nach Luxembourg - Thionville geführt haben. Die Teilnehmer fahren mit Record bzw. Tarducci-Lampen ein.





Salz und Kali (Abfahrt mit Ski)



Steine und Erden



Besuch des Eisenzecher Zugs und der Grube Pfannenberg



Messebesuch

Fortbildung für den Lehrkörper. Nach einem Ständchen vor der Abfahrt geht es zum Messebesuch.



Kameradschaft/Feiern



Presse:



[die_koenigliche_bergschule_siegen.pdf](#) Siegener Zeitung 17.02.2018

[bergschule_siegen_wr_20180217.pdf](#) Westfälische Rundschau 17.02.2018

From:
<https://www.karl-heupel.de/dokuwiki/> - **KarlHeupel**

Permanent link:
https://www.karl-heupel.de/dokuwiki/doku.php?id=bergschule_siegen&rev=1595358208

Last update: **2020/07/21 21:03**

